



DESAFÍOS DE LA VISION GLOBAL

ESSILOR

VER MEJOR EL MUNDO

La visión deficiente es la discapacidad más extendida del mundo. Más de dos tercios de la población mundial sufren de problemas de visión, y se estima que sólo una de cada cuatro personas es consciente de la corrección o protección visual que necesita.

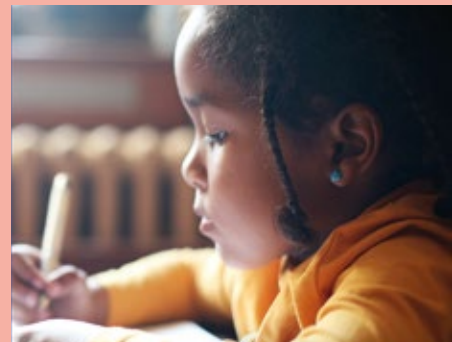
No es sólo una cuestión de lo que la gente puede pagar, sino que se debe más ampliamente a la falta de conciencia o el acceso a los servicios de salud visual. Muchas personas ni siquiera se dan cuenta de que tienen un

problema de visión. Otras barreras para una buena visión incluyen dificultades para acceder a exámenes visuales, a los Profesionales del cuidado de los ojos y la infraestructura de dispensación. Debido a estos factores, 2.500 millones de hombres y mujeres en el mundo carecen de soluciones de salud visual. Hoy en día, 7.400 millones de personas en todo el mundo necesitan proteger sus ojos y prevenir los riesgos de los rayos ultravioleta y la luz azul-violeta dañina.



MENSAJES Y CIFRAS CLAVE

- 1.** **30% de los niños** en todo el mundo experimentan dificultades de aprendizaje debido a una mala visión.
- 2.** **12% de los estudiantes** en Francia no tienen la corrección óptica que necesitan. Sin embargo, el uso de lentes puede corregir **el 80% de los defectos visuales**.
- 3.** Incluso después del examen escolar, **más del 40% de los alumnos** no consultan a un especialista y por lo tanto no corrigen su problema visual.
- 4.** Una visión deficiente puede **triplicar el riesgo** de que un estudiante tenga que volver a retomar un año escolar.
- 5.** La ambliopía puede desaparecer en el 95% de los casos si es **tratada de manera temprana**. Luego de los 10 años, es demasiado tarde.
- 6.** En Francia, **cerca de 5 millones de personas** retrasan o no reciben atención de la vista debido a las dificultades para acceder o pagar por los servicios de los Profesionales de la visión.



 < 20/20

En la escuela, el riesgo de fallar en primer grado es **tres veces más grande**

para los niños que tienen una **agudeza visual menor a 20/20** por sobre los niños con buena agudeza visual.



Conozca más ingresando en www.verbienparaaprender.com.ar